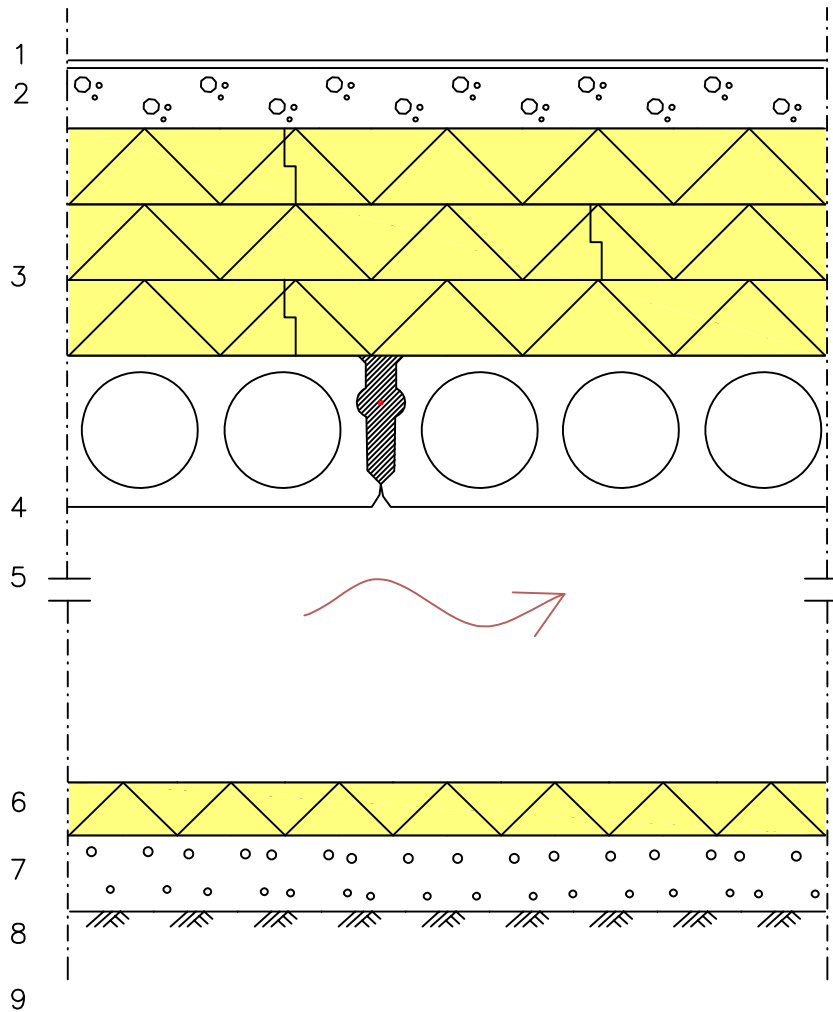


Avsedd användning

VENTILERAD GRUND
MED HÅLDÄCK

FINNFOAM konstruktionsdetalj AP03



- 1 Golvbeläggning enligt rumsbeskrivning
- 2 Armerad pågjutning 80...100 mm, $\lambda_U=1,7$ W/mK, armeras enligt bygghandlingar
- 3 Finnfoam termisk isolering 200...400mm $\lambda_U=0,037$, fogar överlappas.
- 4 Håldäckselement enligt bygghandling, $R=0,25$
- 5 Krypgrundshöjd, ≥ 800 mm, ventilationsöppningar 2...4% av krypgrundens yta.
- 6 Finnfoam isolering 50...100 mm
- 7 Torkad avjämningsand vid behov
- 8 Mark/grund, lutning 1:50 mot dräneringsdike

Avsedd användning

VENTILERAD GRUND
MED HÅLDÄCK

FINNFOAM konstruktionsdetalj AP03

PLANERING– OCH GENOMFÖRANDE

- Organiskmaterial och jord måste schaktas bort
- Betongplattans krympnings-, dilatationsfogar och anslutningar och övriga konstruktioner utföres enligt konstruktionshandlingar
- Mellan betongplatta och sylvall skall en sylvallisolering läggas av cellgummilist med polyetenfilm eller likvärdigt
- För att säkerställa betongplattans lufttätethet mot stommen och genomföringar skall dessa tätas med en elastisk fog eller likvärdigt.
- Stegljudskrav mellan bostadsytor måste beaktas

Tjocklek (mm)	U (W/m ² K)
200	0,16
250	0,13
300 (200+100)	0,11
350 (250+100)	0,10
400 (200+200)	0,09

SÄRSKILDA EGENSKAPER FÖR FINNFOAMS ISOLERING

- Vid montering av dubbla lager isoleringsskivor placeras skivorna så fogarna överlappas
- Isoleringens låga vattengenomsläpplighet hjälper till att hålla betongplattan torr då grunden värms upp.
- Isoleringens värmeledningskoefficienten för isoleringen $\lambda_D=0,037$ W/mK
- Den höga tryckhållfastheten och elasticitetsvärdet hos isoleringen gör det möjligt att belasta plattan med större punkt- och linjelaster utan att först förstärka plattan Tillåtna laster anpassas enligt lokala förhållanden
- Konstruktionen är speciellt lämplig för användning med golvvärme, då golvvärmen endast värmer ytan.
- Om fukt tränger in i isoleringen t.ex under byggfasen eller vid vattenskador, torkar konstruktionen långsamt då isoleringen ligger mellan två täta konstruktioner. Torkningen avhjälpes dock av att isoleringen ej påverkas eller tar åt sig fukt.
- Mellan betongplattan och stommen rekommenderas isolering och under plattan med en bredd på ca 0,5–1,0 m för att minska effekten av köldbrygga.

- Finnfoam XPS-isoleringens värmeledningsförmåga är
 - ≤70 mm skivtjocklek $\lambda_D=0,035$ W/mK och
 - ≥80 mm skivtjocklek $\lambda_D=0,037$ W/mK