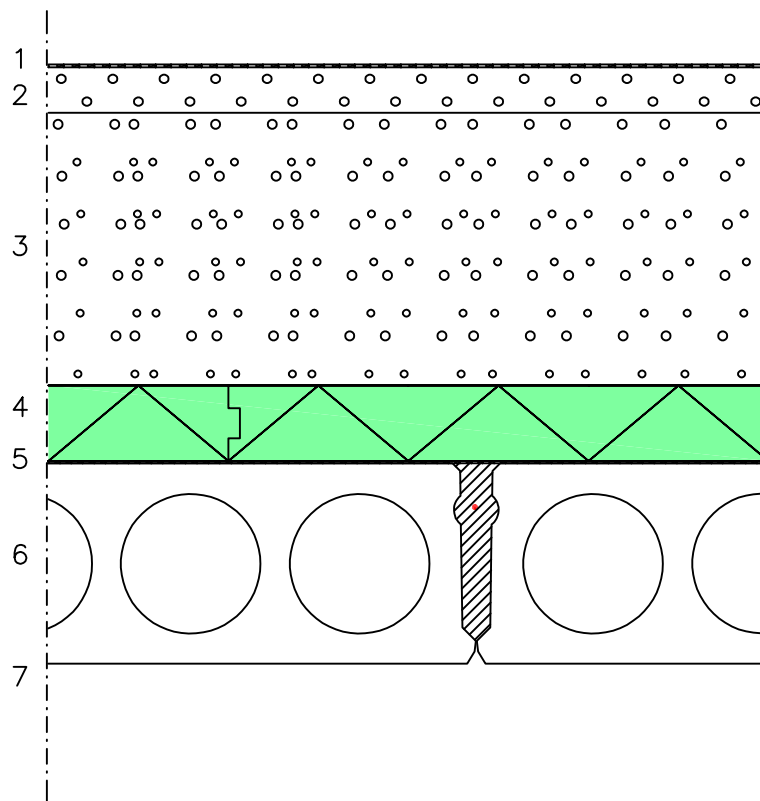


Avsedd användning

TERRASSUPPBYGGNAD
LÄTTKLINKER

FF-PIR Konstruktionsdetalj

YP09



1. Tätskikt enligt bygghandlingar. Montering enligt tillverkarens anvisningar.
2. Takska 60mm, $\lambda_U=0,21$ W/mK
3. Lättklinker/leca 400mm, $\lambda_U=0,10$ W/mK
4. FF-PIR värmeisolering, $\lambda_U=0,022$ W/mK, skivor monteras tätt mot varandra
5. Ångspärr, bitumenmebran enligt bygghandlingar
6. Bärande stomme enligt bygghandlingar
7. Ytskikt enligt rumsbeskrivning