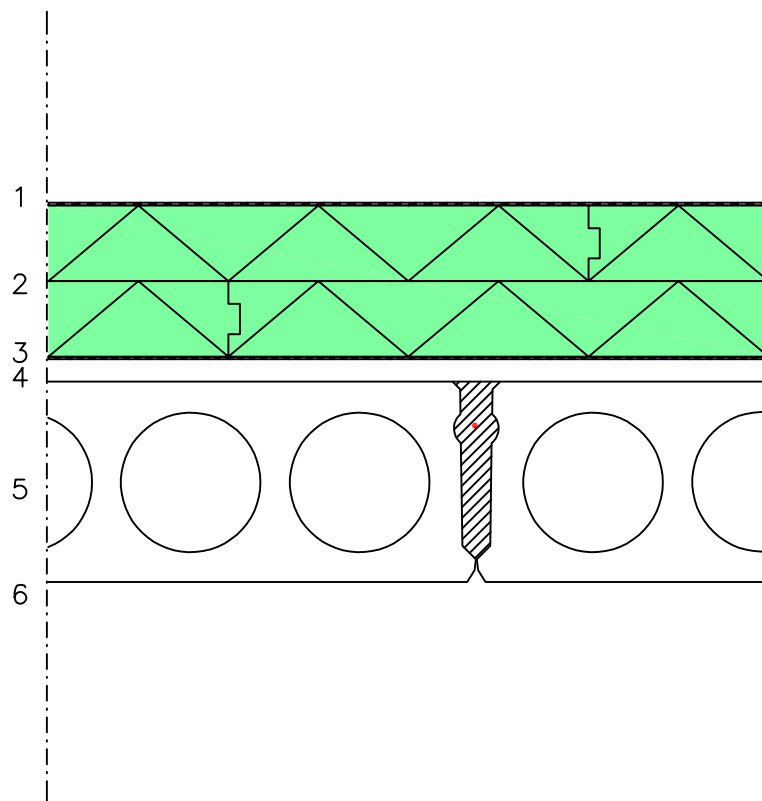


Avsedd användning

LÅGLUTANDE TAK

FF-PIR Konstruktionsdetalj

YP08



1. Duk eller folie: Protan SE 1,2 / Protan SE 1,6 / Sikaplan-12 VGWT testad enligt CEN TS 1187:2012 och godkänt enl. Broof (t2). Montering och överlappning av fogar enligt tillverkarens anvisningar.
2. FF-PIR AL värmeisolering, $\lambda_D = 0,022$ W/mK, fästes till underlaget med separata infästningar eller med avsedda takfästen
3. Ångspärr eller tejning med ångspärrstejp av det understa isoleringsskitets fogar.
4. Betong i fall
5. Bärande stomme enligt bygghandlingar
6. Ytskikt enligt rumsbeskrivning

FF-PIR tjocklek (mm)

U-Värde (W/m² K)

230

0,09

260

0,08

290 (200+90 mm)

0,07

Avsedd användning

LÅGLUTANDE TAK

FF-PIR Konstruktionsdetalj

YP08

RIKTLINJER FÖR UTFÖRANDE

- Takbrunnar enligt separata ritningar
- Håldäckselement eller armerad betongplatta enligt bygghandlingar

SÄRKILDA EGENSKAPER FÖR FF-PIR VÄRMEISOLERING

- Värmeisoleringsskivor staplas tätt, fogar överlappas.
- Värmeöverföringskoefficienten $\lambda_D = 0,022$ W/mK används för val av isolering
- Isoleringens belastning kontrolleras från fall till fall
- FF-PIR isoleringsskum har enskilt brandteknisk klass D-s2,d0