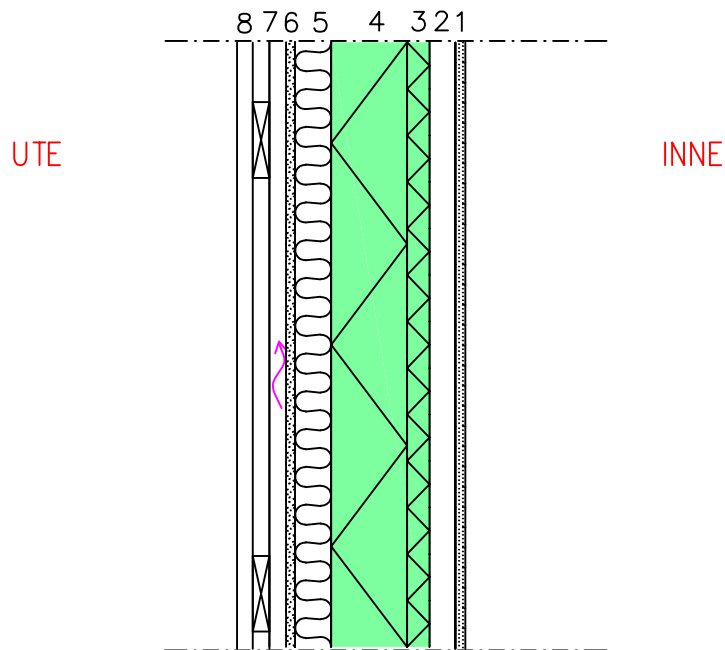


Avsedd användning

VÄGGKONSTRUKTION

FF-PIR Konstruktionsdetalj

US 08



1. Gipsskiva 13 mm, ytskikt enligt rumsbeskrivning
2. Reglar 33x95 eller 45x45
3. FF-PIR 30 mm som enhetligt lager på stommens insida
4. Reglar 45x145+FF-PIR 100 s600, förseglas med elastiskt uretanskum mellan reglar, $\lambda_U = 0,022 \text{ W/mK}$
5. Mineralull 45 mm
6. Vindskyddsskiva
7. Vertikal och horisontell läkt enligt bygghandlingar
8. Fasadpanel

U-värde - $0,16 \text{ W/m}^2\text{K}$

RIKTLINJER FÖR UTFÖRANDE

- Fasadpanel monteras i läkt enligt systemleverantörens/bygghandlingars anvisningar.
- Reglar (Stål/trä/aluminium) fästs genom isolering på bärande stomme enligt systemleverantörens/bygghandlingars anvisningar.
- Luftspalt bakom fasaden enligt anslutningsdetalj och bygghandling
- Dimensionering av bärande stomme enligt bygghandlingar
- Mineralullsskiktet förbättrar konstruktionens ljudisolerande egenskaper
- Inre lagret av FF-PIR tätas med diffusionstätt elastiskt uretanskum och tätningstejp

SÄRKILDA EGENSKAPER FÖR FF-PIR VÄRMEISOLERING

- Fogar och genomföringar vid isoleringsskivan tätas med elastisk polyuretran
- FF-PIR värmeisolerings-skivor monteras tätt mot den bärande trästommen.
- Isoleringen fästs på byggarbetsplats med mekaniska infästningar enligt bygghandlingar
- Isolering tjockare än 100mm kan användas som yttre lager av isolering i konstruktionen beroende på kravnivå.
- Med ångspärr på värmeisoleringen förhindras sommarkondens, dvs funktkondensation pga utomhusfuktighet förhindras
- FF-PIR $\lambda_d = 0,022 \text{ W/mK}$
- FF-PIR isoleringsskum har enskilt brandteknisk klass D-s2,d0