

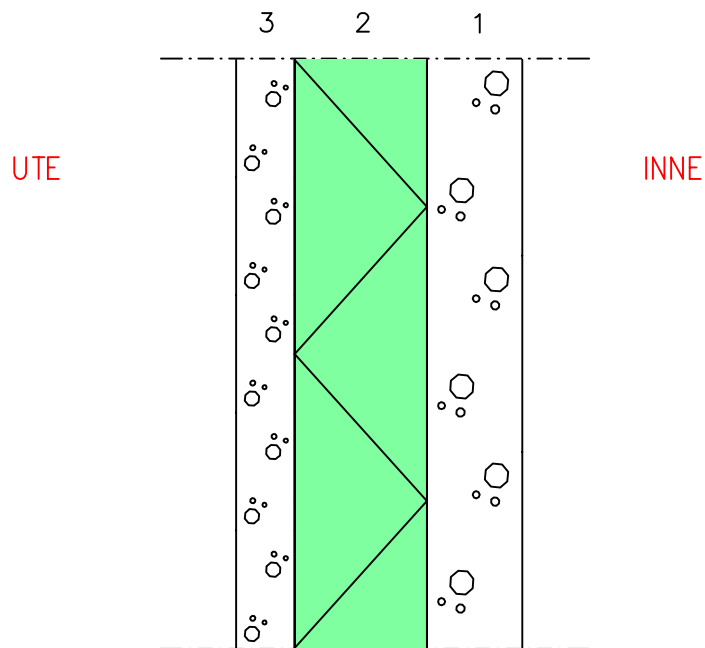
Avsedd användning

VÄGGKONSTRUKTION

SANDWICHELEMENT

FF-PIR Konstruktionsdetalj

US 06



1. Betongvägg enligt bygghandlingar, ytskikt enligt rumsbeskrivning
2. FF-PIR PLI eller PLK Värmeisolering. Fogar och genomföringar tätas med elastiskt PU-Skum. Monteras på byggarbetsplats.
  - Värmeledningsförmåga  $\lambda_D = 0,022 \text{ W/mK}$
  - Brandteknisk klass E
  - Dimensionsstabilitet DS(70,90)4
3. Betongytterskiva enligt bygghandlingar.

FF-PIR tjocklek (mm)	U-värde ( $\text{W/m}^2 \text{ K}$ )
120	0,17
140	0,15
150	0,14
160	0,13
200	0,11
240	0,09

		Avsedd användning
		VÄGGKONSTRUKTION
FF-PIR Konstruktionsdetalj	US 06	SANDWICHELEMENT

#### RIKTLINJER FÖR UTFÖRANDE

- I sandwich element används FF-PIR PL.
- Isoleringen monteras i formen mot det inre skalet.
- Isoleringen fästs med mekaniska infästningar som trycks igenom FF-PIR isoleringen in i betongmassan.
- Isoleringen kan monteras våg- eller lodrätt.

#### SÄRKILDA EGENSKAPER FÖR FF-PIR VÄRMEISOLERING

- FF-PIR isolering fungerar som värmeisolering i konstruktionen och inga separata luft- eller ångspärrar krävs.
- Fogar och genomföringar vid isoleringsskivan tätas med elastisk polyuretran
- FF-PIR värmeisoleringsskivor monteras tätt mot den bärande betongväggen. Isoleringen fästs på fabrik eller på byggarbetsplats med mekaniska infästningar enligt bygghandlingar
- Alternativa isoleringstjocklekar som kan användas är 120...240 mm enligt krav på konstruktionen.
- FF-PIR  $\lambda_D = 0,022 \text{ W/mK}$
- FF-PIR isoleringsskum har enskilt brandteknisk klass D-s2,d0