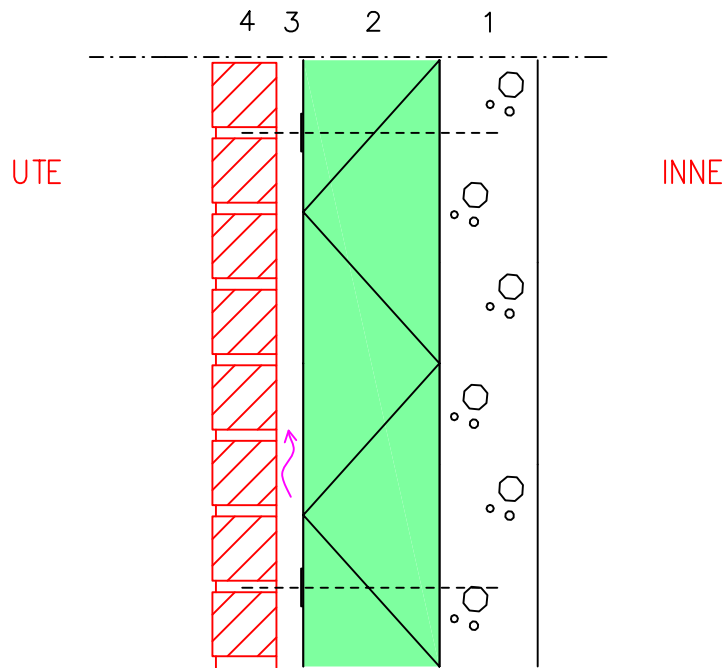


Avsedd användning

VÄGGKONSTRUKTION

FF-PIR Konstruktionsdetalj

US 02b



1. Betongvägg enligt bygghandlingar. Ytbehandling enligt rumsbeskrivning
2. FF-PIR ALI eller ALK värmeisolering, $\lambda_D = 0,022 \text{ W/mK}$
Fogar och genomföringar tätas med elastiskt PU-Skum. Monteras på byggarbetsplats.
3. Luftspalt 35 mm
4. Väderbeständigt fasadtegel och fogar enligt bygghandling, murkramlor av rostfrittstål minst 4 st/m²

FF-PIR tjocklek (mm)	U-värde (W/m ² K)
120	0,17
140	0,15
150	0,14
160	0,13
200	0,11
240	0,09

Avsedd användning

VÄGGKONSTRUKTION

FF-PIR Konstruktionsdetalj

US 02b

RIKTLINJER FÖR UTFÖRANDE

- Tegelfasadens infästning i den bärande stommen ska utföras värme- och fuktrörelsetålig
- Tegelfasadens rörelsefogar och krymparmering enligt bygghandling
- Luftspalt bakom tegelfasad enligt anslutningsdetalj eller bygghandling
- Vatten som trängt in i luftspalten leds ut från konstruktionen

SÄRKILDA EGENSKAPER FÖR FF-PIR VÄRMEISOLERING

- FF-PIR isolering fungerar som värmeisolering i konstruktionen och inga separata luft- eller ångspärrar krävs.
- Fogar och genomföringar vid isoleringsskivan tätas med elastiskt polyuretan
- FF-PIR värmeisoleringsskivor monteras tätt mot den bärande betongväggen. Isoleringen monteras på fabrik eller på byggarbetsplats med mekaniska infästningar enligt bygghandlingar
- Alternativa isoleringstjocklekar som kan användas är 120...240 mm enligt krav på konstruktionen
- Med ångspärr på värmeisoleringen förhindras sommarkondens, dvs funktkondensation pga utomhusfuktighet förhindras
- FF-PIR $\lambda_D = 0,022 \text{ W/mK}$
- FF-PIR isoleringsskum har enskilt brandteknisk klass D-s2,d0