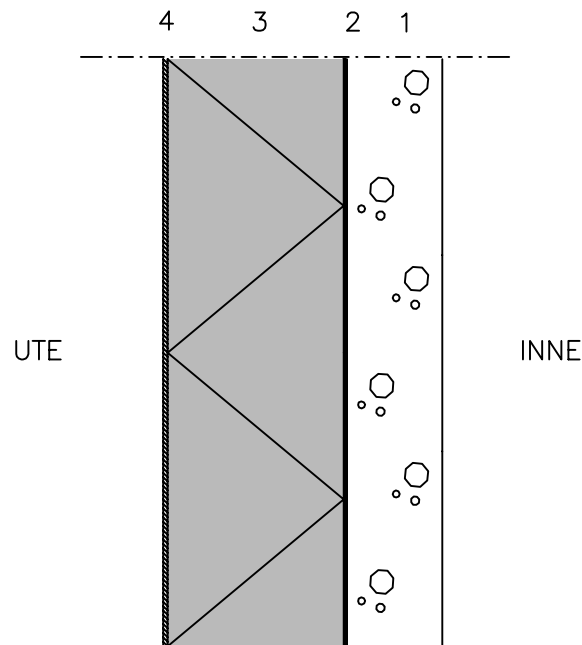


Avsedd användning

VÄGGKONSTRUKTION

FF–EPS Konstruktionsdetalj | US14



1. Betongvägg enligt bygghandlingar, ytskikt enligt rumsbeskrivning
2. Infästning vid gjutning eller fixering med murbruk/fix
3. FF–EPS ETICS Värmeisolering
 - Värmeledningsförmåga $\lambda_D = 0,031 \text{ W/mK}$
 - Brandklass E
 - Vattenabsorption WL(T)3
 - Dimensionsstabilitet DS(70,90)1
 - Tryckhållfasthet CS(10) $\geq 100 \text{ kPa}$
 - Brottgräns/Draghållfasthet $\geq 100 \text{ kPa}$
 - Skjuvhållfasthet $50 \text{ kPa} \geq 50 \text{ kPa}$
 - Skjuvmodull $\geq 1000 \text{ kPa}$

Fogar och genomföringar tätas med elastiskt PU-skum. Isoleringen monteras mot betongvägg med bruk/fix och mekaniska infästningar.

4. Puts enligt leverantörens anvisningar Caparol- eller Sto-produkter

FF–EPS tjocklek (mm)	U-värde ($\text{W/m}^2 \text{ K}$)
180 (lagervara)	0,16
200	0,15
220	0,14
250 (lagervara)	0,12
300	0,10

Avsedd användning

VÄGGKONSTRUKTION

FF–EPS Konstruktionsdetalj US14

RIKTLINJER FÖR UTFÖRANDE

- Tunnutssystem och utförande enligt material leverantörens anvisningar.
- Montage av isoleringskivor enligt Finnfoams Montageanvisningar.

SÄRKILDA EGENSKAPER FÖR FF–EPS VÄRMEISOLERING

- FF–EPS isoleringskivor fungerar som värmeisolering i konstruktionen. Konstruktionen kräver ingen separat luft- eller ångspärr.
- Fogar och genomföringar vid isoleringskivan tätas med elastisk PU-skum. Drag vid isoleringens fogar ska förhindras.
- Konstruktionen klarar av kortvarig fuktpåverkan under byggtiden utan ytbeläggning.
- FF–PIR värmeisoleringsskivor monteras tätt mot den bärande betongväggen igenom limning. Drag vid varma sidan av isoleringens fogar och mellan skivor förhindras genom att täta fogar med elastisk polyuretan. Vid behov utjämnas betongväggens yta med puts. Särskild försiktighet måste iaktas för att säkerställa att ingen uteluft kan tränga in mellan isoleringsskikten eller mellan isoleringen och väggen.
- Alternativa isoleringstjocklekar som kan användas är 170 mm, 200 mm, 250 mm eller 300 mm.
- När isoleringen fungerar som ångspärr, förhindras därmed den så kallade sommarkondensen, alltså uteluftens fukt förhindras.
- FF–EPS $\lambda_D = 0,031 \text{ W/mK}$
- FF–EPS 60S tillverkningsstjocklekar 100...300 mm