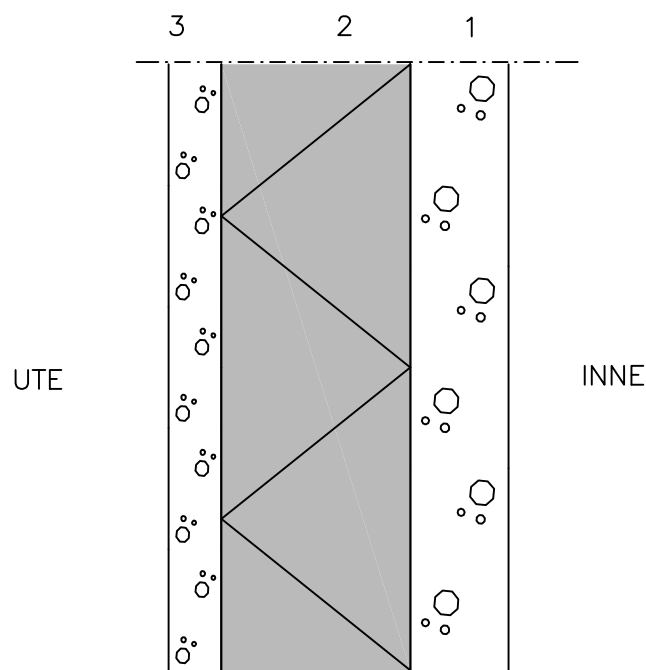


Avsedd användning  
Väggkonstruktion  
Sandwichelement

FF–EPS Konstruktionsdetalj

US12



1. Bärande betongvägg enligt bygghandlingar, ytskikt enligt rumsbeskrivning
2. FF–EPS 60S Värmeisolering
  - Värmeledningsförmåga  $\lambda_D = 0,031 \text{ W/mK}$
  - Dimensionsstabilitet DS(70,90)1
  - Brandklass EFogar och genomföringar tätas med elastiskt PU–Skum.  
Betongytterskiva enligt bygghandlingar

FF–EPS tjocklek (mm)	U–Värde ( $\text{W/m}^2 \text{ K}$ )
170	0,17
220	0,14
250	0,12
300	0,10