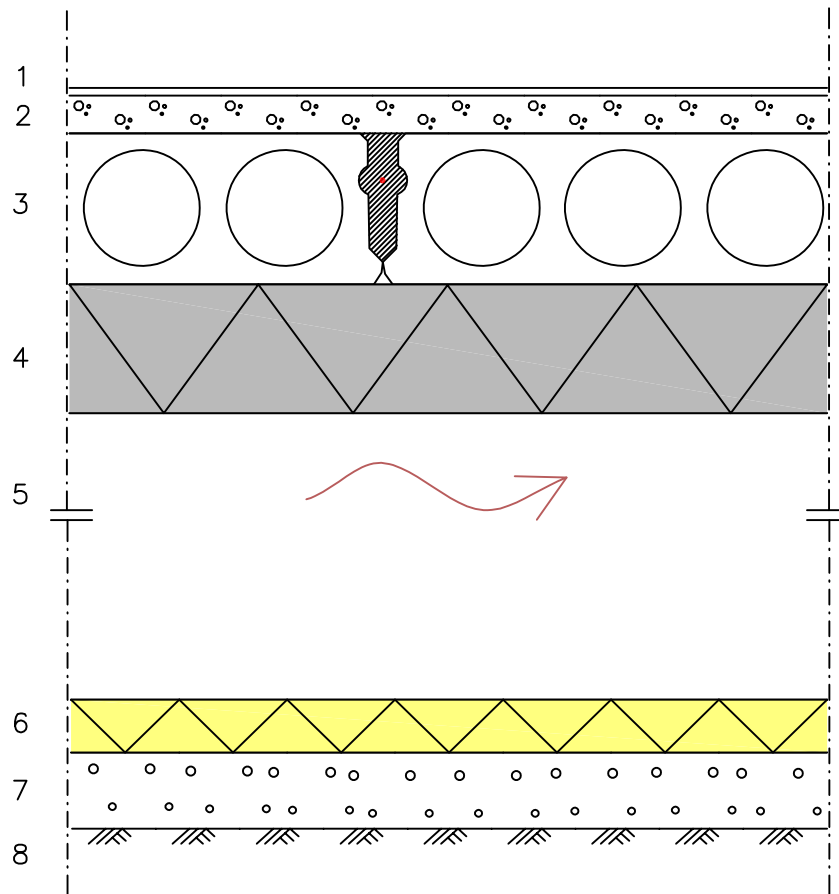


Avsedd användning

VENTILERAD KRYPGRUND

FF–EPS konstruktionsdetalj

AP01



1. Golvbeläggning enligt rumsbeskrivningar.
2. Pågjutning/fall enligt bygghandlingar.
3. Håldäcksplatta enligt bygghandlingar.
4. FF–EPS värmeisolering
 - Värmeledningsförmåga $\lambda_D = 0,031 \text{ W/mK}$
 - Dimensionsstabilitet DS(70,90)1
 - Tryckhållfasthet CS(10) 100 kPa
5. Krypgrundshöjd, $\geq 800 \text{ mm}$, ventilationsöppningar 2...4% av krypgrundens yta.
6. Finnfoam FL–300 värmeisolering 50...100 mm
7. Torr avjämningsand vid behov
8. Mark/grund, lutning 1:50 mot dräneringsdike

Tjocklek (mm)	U ($\text{W/m}^2 \text{ K}$)
170	0,17
180	0,16
200	0,14
220	0,13
250	0,12
300	0,10