

Två flugor i en smäll

– isolering och platonmatta med en installering

Med Finnfoams källarväggsisolering DS-300 50/100mm får man en vattentät värmeisolering som också fungerar som källarväggs fuktspärr.

Strukturen blir helt tät när skarvarnas fogar tätas med limmassa som passar för utomhusbruk (Sitko Liquid Seal, Ardex CA20P, Casco AquaSeal, Kiilto XPU, butylmassa). Tack vare de små spårerna i isoleringens yta kan vattnet rinna ner i dräneringsrören. "Dräneringskanalerna" på Finnfoams yttre yta skyddas med en filterduk, vilket gör att spårerna håller sin förmåga även under krävande förhållanden. Extern fyllning kan förverkligas med fyllning i stället för dräneringsgrus. Användning av grundmark medför besparingar då tunga massor inte måste köras fram och tillbaka.

Fukt från insidan kan rinna ut längs Finnfoams spår som är mot sockeln (6x6 mm). I spårerna är vattenångans partiella tryck lågt på grund av den låga temperaturen, eftersom vattenången rinner mot dräneringsrören där den kondenseras. På grund av temperaturskillnaden är den relativa fuktigheten i spårerna oftast under 50%. Finnfoam-isoleringens yta som blir ovanför markytan putsas eller fodras med sockelskivor. Noggranna instruktioner för putsbruk och instruktioner för installering av delen som är ovanför markytan med bruk i sockeln finns på www.finnfoam.se/anvandningsomraden/kallarvagg.

Ventilationskanalens prestanda förblir oförändrad

Enligt VTT (Technical Research Centre of Finland) kan man i konstruktionen optimera sockelns fukttekniska funktion med fysikens lagar. Inget vatten eller jord tränger in i konstruktionen från utsidan - på detta sätt förblir ventilationskanalens prestanda oförändrad i årtionden. Ventilationsspårerna (10x15) mot sockeln är stängda uppifrån, vilket förhindrar fukt från uteluften från att tränga in i kanalen och att värme rymmer ut i uteluften.

Observera vid limning och tätning

- Underlaget bör vara torrt, rent från smuts, damm och fett.
- Lägsta drifttemperaturen för massan är +5 grader. Om Wintergrade tillsatssämne tilläggs i massan (1,5 och 20 kg burkar) kan den användas vid -10 grader.
- Det är inte nödvändigt att använda primer med massan.
- Observera att luft- och yttemperaturer påverkar massans torkningshastighet.

Installationsanvisningar för källarväggsisolering, FINNFOAM DS-300

1. Skivorna fästs med t.ex. Sitko LiquidSeal-massa och på delen som är ovanför markytan limmas med bruk.



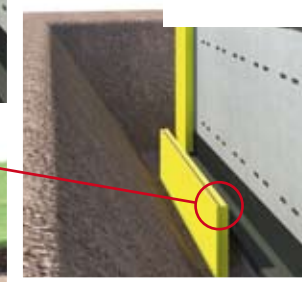
2. Lyft skivan mot väggen så att skivans stora spår är mot grundmuren.

3. Sprid limmassan på notens spår, som säkerställer tätheten i strukturen.



3.

4. Pressa skivornas spont först tätt ihop och tryck efter det skivan mot grundmur. På delen som är ovanför markytan, säkras fästet med mekanisk fästning.



5. Om fyllningen görs med grundmark, installera i så fall en filterduk (N1) för att skydda skivans främre dräneringskanaler mot Finnfoam-isoleringen.



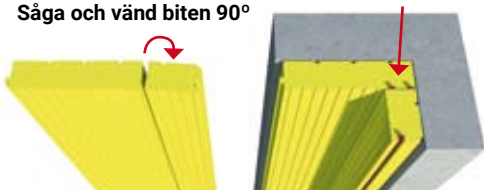
6. Fyll de med fyllning eller dräneringsgrus. Delen ovanför markytan kan tunnputsas. Den yttre ytans dräneringskanaler garanterar en bra fästningsyta för putset.



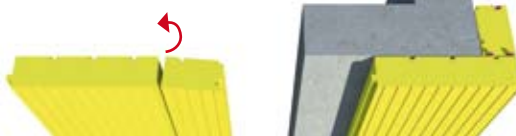
Hörnen: Applicera två sträck med limmassa dit det emellan blir antingen en eller två dräneringskanaler. Ifall Finnfoam-isoleringens spår inte passar på plats, kan en dränering som på bilden göras med motorsåg eller cirkelsåg. Dessutom kan några isoleringsskruvar fästas i hörnet för att stödja strukturen.

Såga och vänd biten 90°

Limmassa och dräneringskanaler

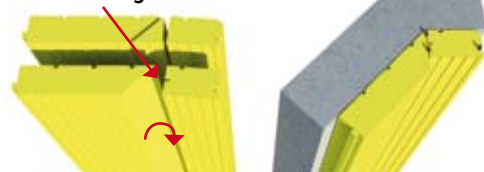


Inre hörnet



Yttre hörnet

Dräneringskanaler gjorda med motorsåg eller cirkelsåg



Diagonalt hörn